


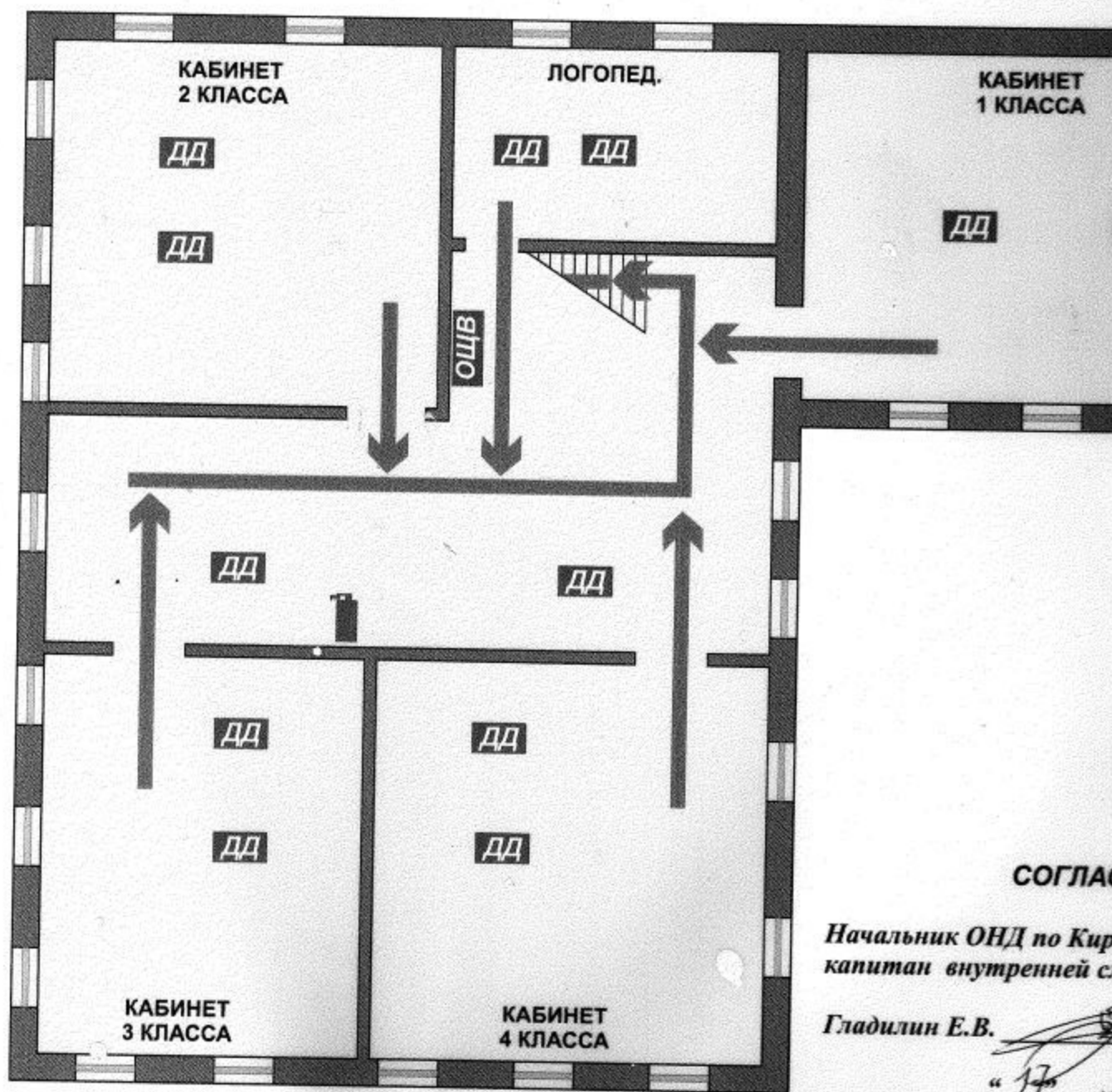


ПЛАН ЭВАКУАЦИИ НА СЛУЧАЙ ВОЗНИКНОВЕНИЯ ИЗ ЗДАНИЯ МКОУ "СРЕДНЯЯ ОБЩЕОБРАЗОВАТЕЛЬНАЯ ШКОЛА №5 г.КИРЕНСК" ПЛАН ВТОРОГО ЭТАЖА

Действия при пожаре - Сохраняйте спокойствие!		
 СООБЩЕНИЕ О ПОЖАРЕ	<p>По телефону 01 сообщить о пожаре, при этом необходимо сообщить адрес объекта (г. Киренск, микрорайон "Центральный", ул.Ленрабочих №49), место возникновения пожара, свою фамилию. Сообщить директору или лицу его замещающему.</p>	Весь персонал школы
 ЭВАКУАЦИЯ ЛЮДЕЙ	<p>Открыть двери эвакуационных выходов, указать пути эвакуации согласно данного плана. Пересчитать детей, убедиться, что в здании не осталось детей согласно списочного состава, взять с собой пострадавших.</p>	Учителя
ОРГАНИЗАЦИЯ ПУНКТА РАЗМЕЩЕНИЯ	<p>Всех эвакуированных из помещений школы отвести в безопасное место. Оказать первую медицинскую помощь пострадавшим</p>	Учителя
 ТУШЕНИЕ ВОЗНИКШЕГО ПОЖАРА	<p>Отключить электроэнергию и вентиляцию. Горящие предметы и конструкции здания тушить огнетушителем и другими подручными средствами (вода, песок, противопожарная ткань, пожарный инвентарь, расположенный на щите). Особое внимание обратить на ликвидацию вновь возникающих очагов горения и на возможные места перехода огня в смежные помещения.</p>	Зав. хозяйством и технич. персонал
ВСТРЕЧА ПОЖАРНЫХ ПОДРАЗДЕЛЕНИЙ	<p>Обеспечить соблюдение требований безопасности работниками, принимающими участие в тушении пожара. Прибывшие пожарные подразделения встретить у площадки горящего здания, доложить обстановку на пожаре, показать места подъезда к водисточникам. Проинформировать руководителя тушения пожара о конструктивных особенностях и числе эвакуированных и оставшихся в помещениях школы.</p>	Директор или лицо его замещающее



**ПЛАН
ЭВАКУАЦИИ НА СЛУЧАЙ ВОЗНИКНУВШЕГО
ИЗ ЗДАНИЯ МКОУ "СРЕДНЯЯ ОБЩЕОБРАЗОВАТЕЛЬНАЯ
ШКОЛА №5 г.КИРЕНСКОГО РАЙОНА
ПЛАН ВТОРОГО ЭТАПА**

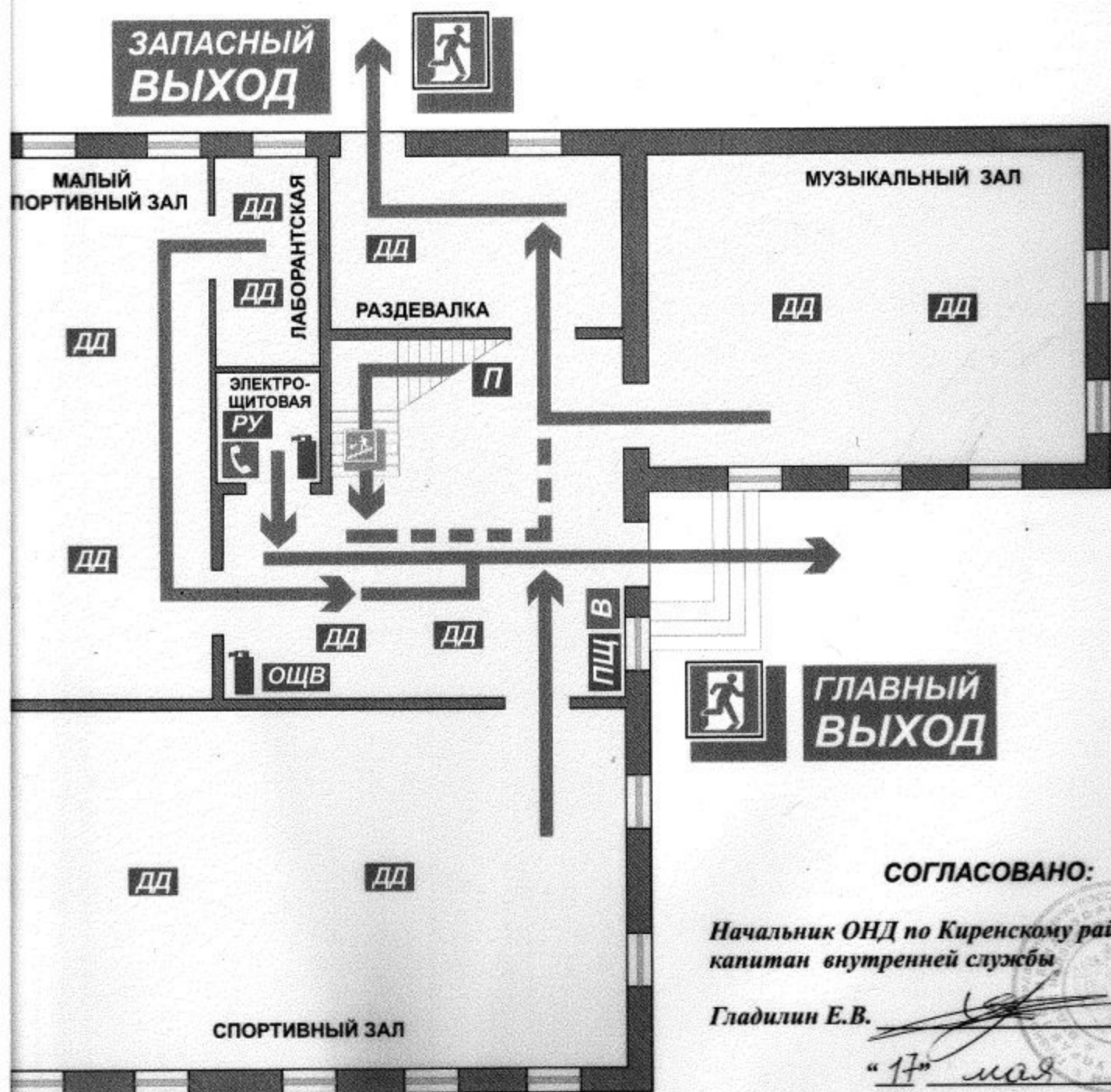


СОГЛАС

Начальник ОНД по Киренскому району
капитан внутренней службы


Гладилин Е.В.

ПЛАН ЭВАКУАЦИИ НА СЛУЧАЙ ВОЗНИКНОВЕНИЯ ИЗ ЗДАНИЯ МКОУ "СРЕДНЯЯ ОБЩЕОБРАЗОВАТЕЛЬНАЯ ШКОЛА №5 г.КИРЕНСК" ПЛАН ПЕРВОГО ЭТАЖА






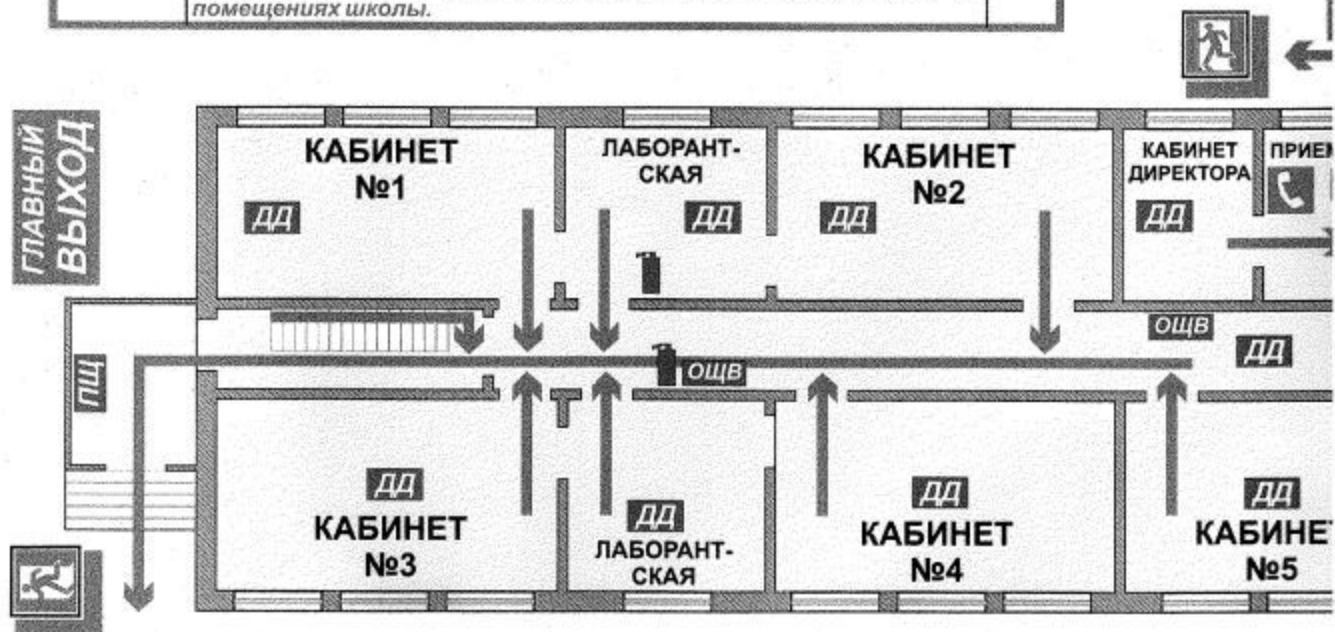
СОГЛАСОВАНО:

Начальник ОНД по Киренскому району
капитан внутренней службы

Гладилин Е.В. 
"17" мая

ПЛАН ЭВАКУАЦИИ НА СЛУЧАЙ ВОЗНИКНОВЕНИЯ ИЗ ЗДАНИЯ МКОУ "СРЕДНЯЯ ОБЩЕОБРАЗОВАТЕЛЬНАЯ ШКОЛА №5 г.КИРЕНСК" ПЛАН ПЕРВОГО ЭТАЖА

Действия при пожаре - Сохраняйте спокойствие!		
 СООБЩЕНИЕ О ПОЖАРЕ	По телефону 01 сообщить о пожаре, при этом необходимо сообщить адрес объекта (г. Киренск, микрорайон "Центральный", ул.Ленрабочих №49), место возникновения пожара, свою фамилию. Сообщить директору или лицу его замещающему.	Весь персонал школы
 ЭВАКУАЦИЯ ЛЮДЕЙ	Открыть двери эвакуационных выходов, указать пути эвакуации согласно данного плана. Пересчитать детей, убедиться, что в здании не осталось детей согласно списочного состава, взять с собой пострадавших.	Учителя
ОРГАНИЗАЦИЯ ПУНКТА РАЗМЕЩЕНИЯ	Всех эвакуированных из помещений школы отвести в безопасное место. Оказать первую медицинскую помощь пострадавшим	
 ТУШЕНИЕ ВОЗНИКШЕГО ПОЖАРА	Отключить электроэнергию и вентиляцию. Горящие предметы и конструкции здания тушить огнетушителем и другими подручными средствами (вода, песок, противопожарная ткань, пожарный инвентарь, расположенный на щите). Особое внимание обратить на ликвидацию вновь возникающих очагов горения и на возможные места перехода огня в смежные помещения.	Зав. хозяйством и техник. персонал
ВСТРЕЧА ПОЖАРНЫХ ПОДРАЗДЕЛЕНИЙ	Обеспечить соблюдение требований безопасности работниками, принимающими участие в тушении пожара. Прибывшие пожарные подразделения встретить у площадки горящего здания, доложить обстановку на пожаре, показать места подъезда к водосточникам. Проинформировать руководителя тушения пожара о конструктивных особенностях и числе эвакуированных и оставшихся в помещениях школы.	Директор или лицо его замещающее



“УТВЕРЖДАЮ”

ПЛАНЫ ПОЖАРА РАЗРАБОТАТЕЛЬНАЯ

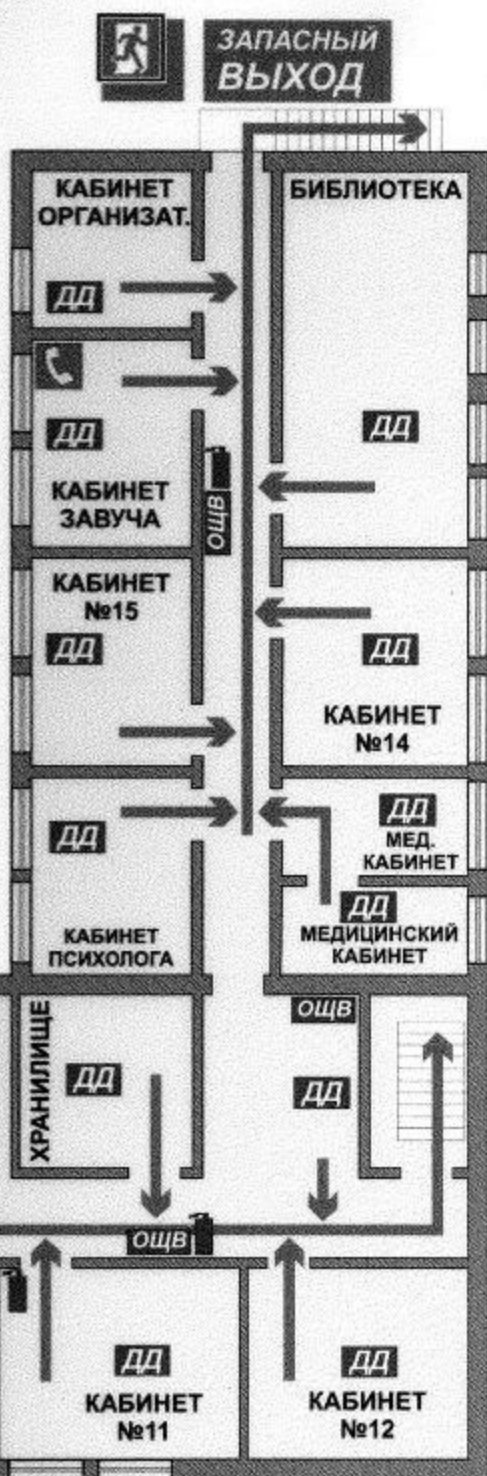
Заведующая МКОУ “Средняя
общеобразовательная школа №5 г.Киренск”

Потанова Е.А.

М.П.

“17” мая

2012 г.



УСЛОВНЫЕ ОБОЗНАЧЕНИЯ:

- ОСВЕТИТЕЛЬНЫЙ ЩИТ ВНУТРЕННИЙ;
- ДЫМОВЫЕ ДАТЧИКИ
- РАСПРЕДЕЛИТЕЛЬНОЕ УСТРОЙСТВО;
- ПОЖАРНЫЙ ЩИТ
- ЯЩИК С ПЕСКОМ;
- ТЕЛЕФОН;
- ОГнетушитель;
- ПУЛЬТ УПРАВЛЕНИЯ ПОЖ. СИГНАЛИЗАЦИЕЙ;
- КНОПКА ПОЖ. СИГНАЛИЗАЦИИ;
- ЕМКОСТЬ С ВОДОЙ;
- ЭВАКУАЦИОННЫЙ ВЫХОД;
- ЗАПАСНЫЙ ВЫХОД;
- ПУТИ ЭВАКУАЦИИ.



Закрывайте двери помещений где произошел пожар, убедившись, что в помещении нет людей.



В случае сильного задымления путей эвакуации, закройте двери, оставайтесь на месте. Встаньте у окна, чтобы Вас было видно в окне. Это облегчит Ваше спасение.

СОГЛАСОВАНО:

Начальник ОНД по Киренскому району
капитан внутренней службы

Гладилин Е.В.

М.П.

“17” мая

2012 г.



ПЛАНЫ ЭВАКУАЦИИ ПОЖАРА СРЕДНЕОБРАЗОВАТЕЛЬНАЯ ШКОЛА №5 КИРЕНСК 1 ЭТАЖА



Закрывайте двери помещений где произошел пожар, убедившись, что в помещении нет людей.



В случае сильного задымления путей эвакуации, закройте двери, оставайтесь на месте. Встаньте у окна, чтобы Вас было видно в окне. Это облегчит Ваше спасение.

УСЛОВНЫЕ ОБОЗНАЧЕНИЯ

- ОСВЕТИТЕЛЬНЫЙ ЩИТ ВНЕШНИЙ
- ДЫМОВЫЕ ДАТЧИКИ
- РАСПРЕДЕЛИТЕЛЬНОЕ УСТРОЙСТВО
- ПОЖАРНЫЙ ЩИТ
- ЯЩИК С ПЕСКОМ;
- ТЕЛЕФОН;
- ОГНЕТУШИТЕЛЬ;
- ПУЛЬТ УПРАВЛЕНИЯ ПОЖ. СИГНАЛИЗАЦИЕЙ;
- КНОПКА ПОЖ. СИГНАЛИЗАЦИИ
- ЕМКОСТЬ С ВОДОЙ;
- ГЛАВНЫЙ ВЫХОД - ЭВАКУАЦИОННЫЙ ВЫХОД
- ЗАПАСНЫЙ ВЫХОД;
- ПУТИ ЭВАКУАЦИИ.

Действия при пожаре - Сохраняйте спокойствие

 СООБЩЕНИЕ О ПОЖАРЕ	<p>По телефону 01 сообщить о пожаре, при этом необходимо сообщить адрес объекта (г. Киренск, микрорайон “Центральный”, ул.Ленрабочих №49), место возникновения пожара, свою фамилию. Сообщить директору или лицу замещающему.</p>
 ЭВАКУАЦИЯ ЛЮДЕЙ	<p>Открыть двери эвакуационных выходов, указать пути эвакуации согласно данного плана. Пересчитать людей, убедиться, что в здании не осталось детей согласно списочному составу, взять с собой пострадавших.</p>
<p>ОРГАНИЗАЦИЯ ПУНКТА РАЗМЕЩЕНИЯ</p>	<p>Всех эвакуированных из помещений школы отвести в безопасное место. Оказать первую медицинскую помощь пострадавшим.</p>
 ТУШЕНИЕ ВОЗНИКШЕГО ПОЖАРА	<p>Отключить электроэнергию и вентиляцию. Горящие предметы и конструкции здания тушить огнетушителем или другими подручными средствами (вода, песок, противопожарная ткань, пожарный инвентарь, расположенный на щите). Особое внимание обратить на ликвидацию вновь возникающих очагов горения и на возможные места перехода огня в смежные помещения.</p>
<p>ВСТРЕЧА ПОЖАРНЫХ ПОДРАЗДЕЛЕНИЙ</p>	<p>Обеспечить соблюдение требований безопасности работниками, принимающими участие в тушении пожара. Прибывшие пожарные подразделения встретят у площади горящего здания, доложить обстановку на пожаре, показать места подъезда к водоемочникам. Проинформировать руководителя тушения пожара о конструктивных особенностях и числе эвакуированных и оставшихся в помещениях школы.</p>

СОГЛАСОВАНО:

ИД по Киренскому району
пожарной службы

М.П.

17 мая 2012 г.

Заведующая МКОУ “Средняя общеобразовательная школа №5 г.Киренск”

Потапова Е.А. *М.П.*

“ ” 2012 г.

УСТРОЙСТВА ПОЖАРА РАЗОВОУАТЕЛЬНАЯ



Закрывайте двери помещений где произошел пожар, убедившись, что в помещении нет людей.



В случае сильного задымления путей эвакуации, закройте двери, оставайтесь на месте. Встаньте у окна, чтобы Вас было видно в окне. Это облегчит Ваше спасение.

УСЛОВНЫЕ ОБОЗНАЧЕНИЯ:

- ОСВЕТИТЕЛЬНЫЙ ЩИТ ВНУТРЕННИЙ;
- ДЫМОВЫЕ ДАТЧИКИ
- РАСПРЕДЕЛИТЕЛЬНОЕ УСТРОЙСТВО;
- ПОЖАРНЫЙ ЩИТ
- ЯЩИК С ПЕСКОМ;
- ТЕЛЕФОН;
- ОГНЕТУШИТЕЛЬ;
- ПУЛЬТ УПРАВЛЕНИЯ ПОЖ. СИГНАЛИЗАЦИЕЙ;
- КНОПКА ПОЖ. СИГНАЛИЗАЦИИ;
- ЕМКОСТЬ С ВОДОЙ;
- ГЛАВНЫЙ ВЫХОД - ЭВАКУАЦИОННЫЙ ВЫХОД;
- ЗАПАСНЫЙ ВЫХОД - ЗАПАСНЫЙ ВЫХОД;
- ПУТИ ЭВАКУАЦИИ.

Действия при пожаре - Сохраняйте спокойствие!

 СООБЩЕНИЕ О ПОЖАРЕ	<p>По телефону 01 сообщить о пожаре, при этом необходимо сообщить адрес объекта (г. Киренск, микрорайон “Центральный”, ул.Ленрабочих №49), место возникновения пожара, свою фамилию. Сообщить директору или лицу его замещающему.</p>	<p>Весь персонал школы</p>
 ЭВАКУАЦИЯ ЛЮДЕЙ	<p>Открыть двери эвакуационных выходов, указать пути эвакуации согласно данного плана. Пересчитать детей, убедиться, что в здании не осталось детей согласно списочного состава, взять с собой пострадавших.</p>	<p>Учителя</p>
 ОРГАНИЗАЦИЯ ПУНКТА РАЗМЕЩЕНИЯ	<p>Всех эвакуированных из помещений школы отвести в безопасное место. Оказать первую медицинскую помощь пострадавшим</p>	<p>Учителя</p>
 ТУШЕНИЕ ВОЗНИКШЕГО ПОЖАРА	<p>Отключить электроэнергию и вентиляцию. Горящие предметы и конструкции здания тушить огнетушителем и другими подручными средствами (вода, песок, противопожарная ткань, пожарный инвентарь, расположенный на щите). Особое внимание обратить на ликвидацию вновь возникающих очагов горения и на возможные места перехода огня в смежные помещения.</p>	<p>Зав. хозяйством и технич. персонал</p>
 ВСТРЕЧА ПОЖАРНЫХ ПОДРАЗДЕЛЕНИЙ	<p>Обеспечить соблюдение требований безопасности работниками, принимающими участие в тушении пожара. Прибывшие пожарные подразделения встретит у площадки горящего здания, доложить обстановку на пожаре, показать места подъезда к водисточникам. Проинформировать руководителя тушения пожара о конструктивных особенностях и числе эвакуированных и оставшихся в помещениях школы.</p>	<p>Директор или лицо его замещающее</p>

АНО:

ому району
бы

М.П.

2012 г.

“УТВЕРЖДАЮ”

ПЛАН ЭВАКУАЦИИ ПОЖАРА ОБЩЕОБРАЗОВАТЕЛЬНАЯ ШКОЛА

Заведующая МКОУ “Средняя общеобразовательная школа №5 г.Киренск”

Потапова Е.А. *Потапова* М.П.

“14” *мая* 2012 г.

УСЛОВНЫЕ ОБОЗНАЧЕНИЯ:

-  - ОСВЕТИТЕЛЬНЫЙ ЩИТ ВНУТРЕННИЙ;
-  - ДЫМОВЫЕ ДАТЧИКИ
-  - РАСПРЕДЕЛИТЕЛЬНОЕ УСТРОЙСТВО;
-  - ПОЖАРНЫЙ ЩИТ
-  - ЯЩИК С ПЕСКОМ;
-  - ТЕЛЕФОН;
-  - ОГнетушитель;
-  - ПУЛЬТ УПРАВЛЕНИЯ ПОЖ. СИГНАЛИЗАЦИЕЙ;
-  - КНОПКА ПОЖ. СИГНАЛИЗАЦИИ;
-  - ЕМКОСТЬ С ВОДОЙ;
-  - ГЛАВНЫЙ ВЫХОД - ЭВАКУАЦИОННЫЙ ВЫХОД;
-  - ЗАПАСНЫЙ ВЫХОД - ЗАПАСНЫЙ ВЫХОД;
-  - ПУТИ ЭВАКУАЦИИ.



Закрывайте двери помещений где произошел пожар, убедившись, что в помещении нет людей.



В случае сильного задымления путей эвакуации, закройте двери, оставайтесь на месте. Встаньте у окна, чтобы Вас было видно в окне. Это облегчит Ваше спасение.

СОГЛАСОВАНО:

Начальник ОНД по Киренскому району
капитан внутренней службы

Гладилин Е.В. *Гладилин* М.П.

“17” *мая* 2012 г.



ПЛАН ЭВАКУАЦИИ НА СЛУЧАЙ ВОЗНИКНОВЕНИЯ ПОЖАРА ИЗ ЗДАНИЯ МКОУ "СРЕДНЯЯ ОБЩЕОБРАЗОВАТЕЛЬНАЯ ШКОЛА №5 г.КИРЕНСК" ПЛАН ВТОРОГО ЭТАЖА

"УТВЕРЖДАЮ"



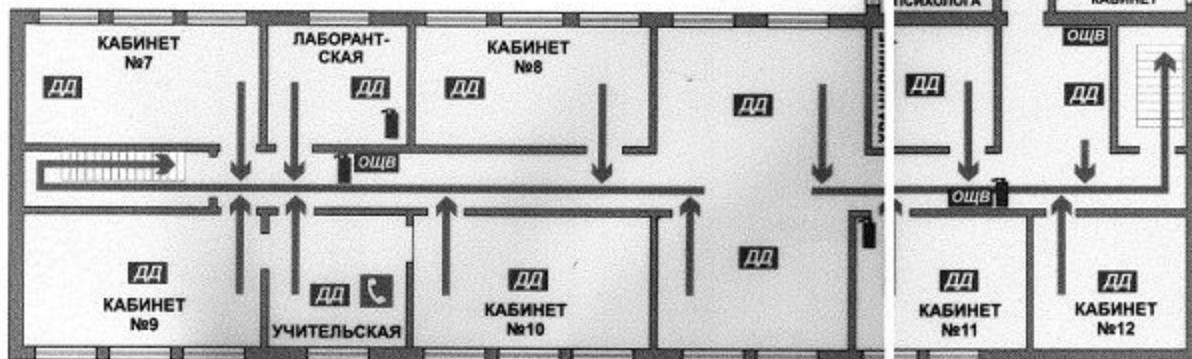
Действия при пожаре - Сохраняйте спокойствие!	
	По телефону 01 сообщить о пожаре, при этом необходимо сообщить адрес объекта (г. Киренск, микрорайон "Центральный", ул.Ленрабочих №49), место возникновения пожара, свою фамилию. Сообщить директору или лицу его замещающему.
	Открыть двери эвакуационных выходов, указать пути эвакуации согласно данного плана. Пересчитать детей, убедиться, что в здании не осталось детей согласно списочного состава, взять с собой пострадавших.
	Всех эвакуированных из помещений школы отвести в безопасное место. Оказать первую медицинскую помощь пострадавшим.
	Отключить электроэнергию и вентиляцию. Горящие предметы и конструкции здания тушить огнетушителем и другими подручными средствами (вода, песок, противопожарная ткань, пожарный инвентарь, расположенный на щите). Особое внимание обратить на ликвидацию вновь возникающих очагов горения и на возможные места перехода огня в смежные помещения.
	Обеспечить соблюдение требований безопасности работниками, принимающими участие в тушении пожара. Прибывшие пожарные подразделения встретить у площадки горящего здания, доложить обстановку на пожаре, показать места подъезда к водоемочникам. Проинформировать руководителя тушения пожара о конструктивных особенностях и числе эвакуированных и оставшихся в помещениях школы.

УСЛОВНЫЕ ОБОЗНАЧЕНИЯ:

- ОСВЕТИТЕЛЬНЫЙ ЩИТ ВНУТРЕННИЙ;
- ДЫМОВЫЕ ДАТЧИКИ
- РАСПРЕДЕЛИТЕЛЬНОЕ УСТРОЙСТВО;
- ПОЖАРНЫЙ ЩИТ
- ЯЩИК С ПЕСКОМ;
- ТЕЛЕФОН;
- ОГнетушитель;
- ПУЛЬТ УПРАВЛЕНИЯ ПОЖ. СИГНАЛИЗАЦИЕЙ;
- КНОПКА ПОЖ. СИГНАЛИЗАЦИИ;
- ЕМКОСТЬ С ВОДОЙ;
- ЭВАКУАЦИОННЫЙ ВЫХОД;
- ЗАПАСНЫЙ ВЫХОД;
- ПУТИ ЭВАКУАЦИИ.

Закрывайте двери помещений где произошел пожар, убедившись, что в помещении нет людей.

В случае сильного задымления путей эвакуации, закройте двери, оставайтесь на месте. Встаньте у окна, чтобы Вас было видно в окне. Это облегчит Ваше спасение.



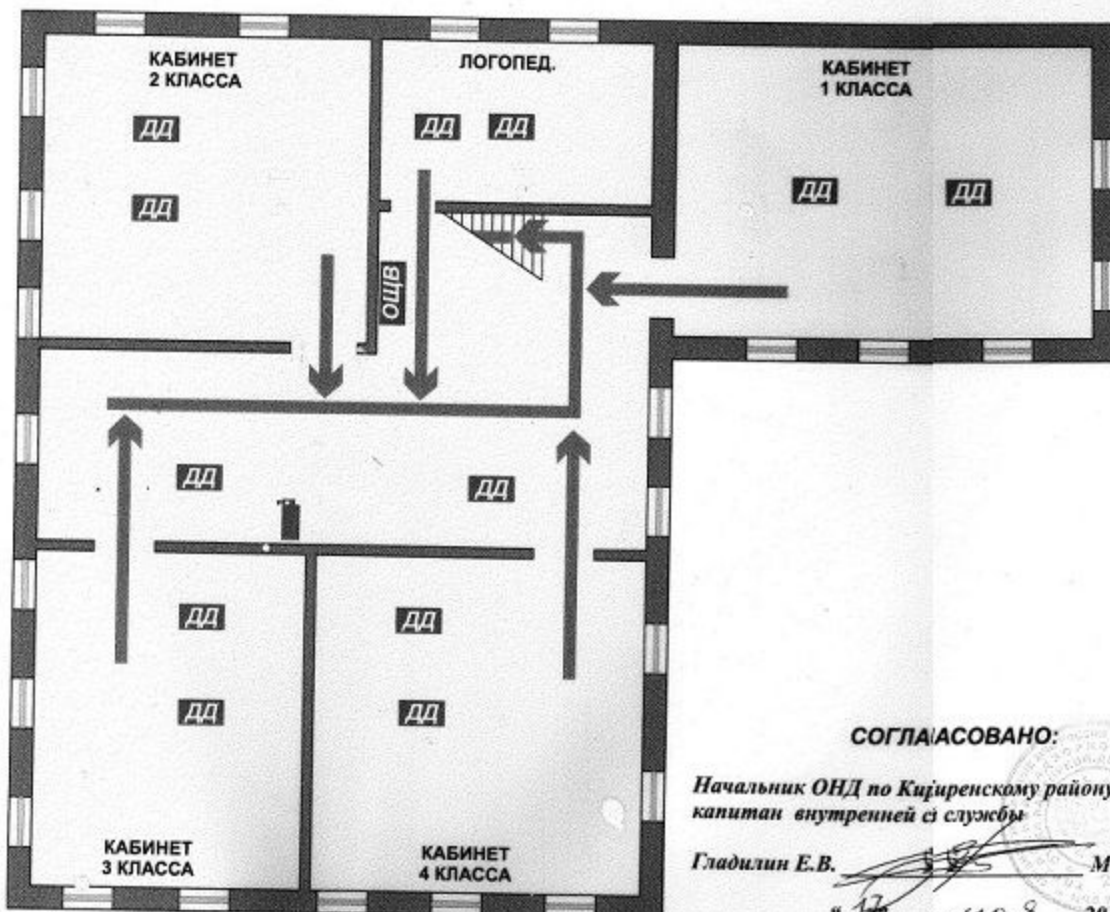
СОГЛАСОВАНО:

Начальник ОНД по Киренскому району
капитан внутренней службы

Гладилин Е.В. *Гладилин* М.П.

"17" мая 2012 г.

ПЛАН ЭВАКУАЦИИ НА СЛУЧАЙ ВОЗНИКНОВЕНИЯ ПОЖАРА ИЗ ЗДАНИЯ МКОУ "СРЕДНЯЯ ОБЩЕОБРАЗОВАТЕЛЬНАЯ ШКОЛА №5 г.КИРЕНСК" ПЛАН ВТОРОГО ЭТАЖА



Закрывайте двери помещений где произошел пожар, убедившись, что в помещении нет людей.

В случае сильного задымления путей эвакуации, закройте двери, оставайтесь на месте. Встаньте у окна, чтобы Вас было видно в окне. Это облегчит Ваше спасение.

- ### УСЛОВНЫЕ ОБОЗНАЧЕНИЯ
- ОСВЕТИТЕЛЬНЫЙ ЩИТ ВМ
 - ДЫМОВЫЕ ДАТЧИКИ
 - РАСПРЕДЕЛИТЕЛЬНЫЕ УСТ
 - ПОЖАРНЫЙ ЩИТ
 - ЛЯЩИК С ПЕСКОМ;
 - ТЕЛЕФОН;
 - ОГнетушитель;
 - ПУЛЬТ УПРАВЛЕНИЯ ПОЖ. СИГНАЛИЗАЦИЕЙ;
 - КНОПКА ПОЖ. СИГНАЛИЗА
 - ЕМКОСТЬ С ВОДОЙ;
 - ЭВАКУАЦИОННЫЙ В
 - ЗАПАСНЫЙ ВЫХОД;
 - ПУТИ ЭВАКУАЦИИ.

Действия при пожаре - Сохраняйте спокойствие	
СООБЩЕНИЕ О ПОЖАРЕ	По телефону 01 сообщить о пожаре, при этом необходимо сообщить адрес объекта (г. Киренск, микрорайон "Центральный", ул. Ленработчих №49), место возникновения пожара, свою фамилию. Сообщить директору или лицу замещающему.
ЭВАКУАЦИЯ ЛЮДЕЙ	Открыть двери эвакуационных выходов, указать путь эвакуации согласно данному плану. Пересчитать детей убедиться, что в здании не осталось детей согласно списочному составу, взять с собой пострадавших.
ОРГАНИЗАЦИЯ ПУНКТА РАЗМЕЩЕНИЯ	Всех эвакуированных из помещений школы отвести в безопасное место. Оказать первую медицинскую помощь пострадавшим.
ТУШЕНИЕ ВОЗНИКШЕГО ПОЖАРА	Отключить электроэнергию и вентиляцию. Горящие предметы и конструкции здания тушить огнетушителем другими подручными средствами (вода, песок, противопожарные ткани, пожарный инвентарь, расположенный на щите). Особое внимание обратить на ликвидацию вновь возникающих очагов горения и на возможные места перехода огня в смежные помещения.
ВСТРЕЧА ПОЖАРНОЙ ПОДРАЗДЕЛЕНИЯ	Обеспечить соблюдение требований безопасности работниками, принимающими участие в тушении пожара. Прибывшие пожарные подразделения встретить у площади горящего здания, доложить обстановку на пожаре, показать места подъезда к водоемным источникам. Проинформировать руководителя тушения пожара о конструктивных особенностях и числе эвакуированных и оставшихся в помещениях школы.

СОГЛАСОВАНО:

Начальник ОНД по Киренскому району
капитан внутренней службы
Гладилин Е.В. *Гладилин* М.П.
"17" мая 2012 г.

ПЛАН

ЭВАКУАЦИИ НА СЛУЧАЙ ВОЗНИКНОВЕНИЯ ПОЖАРА ИЗ ЗДАНИЯ МКОУ "СРЕДНЯЯ ОБЩЕОБРАЗОВАТЕЛЬНАЯ ШКОЛА №5 г.КИРЕНСК" ПЛАН ПЕРВОГО ЭТАЖА

"УТВЕРЖДАЮ"

Заведующая МКОУ "Средняя общеобразовательная школа №5 г.Киренск"

Потанова Е.А. *М.П.*

2012 г.



Закрываете двери помещений где произошел пожар, убедившись, что в помещении нет людей.



В случае сильного задымления путей эвакуации, закройте двери, оставайтесь на месте. Встаньте у окна, чтобы Вас было видно в окне. Это облегчит Ваше спасение.

УСЛОВНЫЕ ОБОЗНАЧЕНИЯ:

- ОИ** - ОСВЕТИТЕЛЬНЫЙ ЩИТ ВНУТРЕННИЙ;
- ДД** - ДЫМОВЫЕ ДАТЧИКИ
- ДУ** - РАСПРЕДЕЛИТЕЛЬНОЕ УСТРОЙСТВО;
- ПЩ** - ПОЖАРНЫЙ ЩИТ
- Я** - ЯЩИК С ПЕСКОМ;
- Т** - ТЕЛЕФОН;
- ОГ** - ОГНЕУШИТЕЛЬ;
- ПУ** - ПУЛЬТ УПРАВЛЕНИЯ ПОЖ. СИГНАЛИЗАЦИЕЙ;
- К** - КНОПКА ПОЖ. СИГНАЛИЗАЦИИ;
- В** - ЕМКОСТЬ С ВОДОЙ;
- ГЛАВНЫЙ ВЫХОД** - ЭВАКУАЦИОННЫЙ ВЫХОД;
- ЗАПАСНЫЙ ВЫХОД** - ЗАПАСНЫЙ ВЫХОД;
- - ПУТИ ЭВАКУАЦИИ.

Действия при пожаре - Сохраняйте спокойствие!

	По телефону 01 сообщить о пожаре, при этом необходимо сообщить адрес объекта (г. Киренск, микрорайон "Центральный", ул.Ленработчих №49), место возникновения пожара, свою фамилию. Сообщить директору или лицу его замещающему.	Весь персонал школы
	Открыть двери эвакуационных выходов, указать пути эвакуации согласно данного плана. Пересчитать детей, убедиться, что в здании не осталось детей согласно списочного состава, взять с собой пострадавших.	Учитель
	Всех эвакуированных из помещений школы отвести в безопасное место. Оказать первую медицинскую помощь пострадавшим	
	Отключить электроэнергию и вентиляцию. Горящие предметы и конструкции здания тушить огнетушителем и другими подручными средствами (вода, песок, противопожарная ткань, пожарный инвентарь, расположенный на щите). Особое внимание обратить на ликвидацию вновь возникающих очагов горения и на возможные места перехода огня в смежные помещения.	Зав. хозяйством и технич. персонал
	Обеспечить соблюдение требований безопасности работниками, принимающими участие в тушении пожара. Прибывшие пожарные подразделения встретить у площадки горящего здания, доложить обстановку на пожаре, показать места подъезда к водосточникам. Проинформировать руководителя тушения пожара о конструктивных особенностях и числе эвакуированных и оставшихся в помещениях школы.	Директор или лицо его замещающее

СОГЛАСОВАНО:

Начальник ОНД по Киренскому району
капитан внутренней службы

Гладилин Е.В. *М.П.*

"17" мая 2012 г.

ПЛАН ЭВАКУАЦИИ НА СЛУЧАЙ ВОЗНИКНОВЕНИЯ ПОЖАРА ИЗ ЗДАНИЯ МКОУ "СРЕДНЯЯ ОБЩЕОБРАЗОВАТЕЛЬНАЯ ШКОЛА №5 г.КИРЕНСК" ПЛАН ПЕРВОГО ЭТАЖА

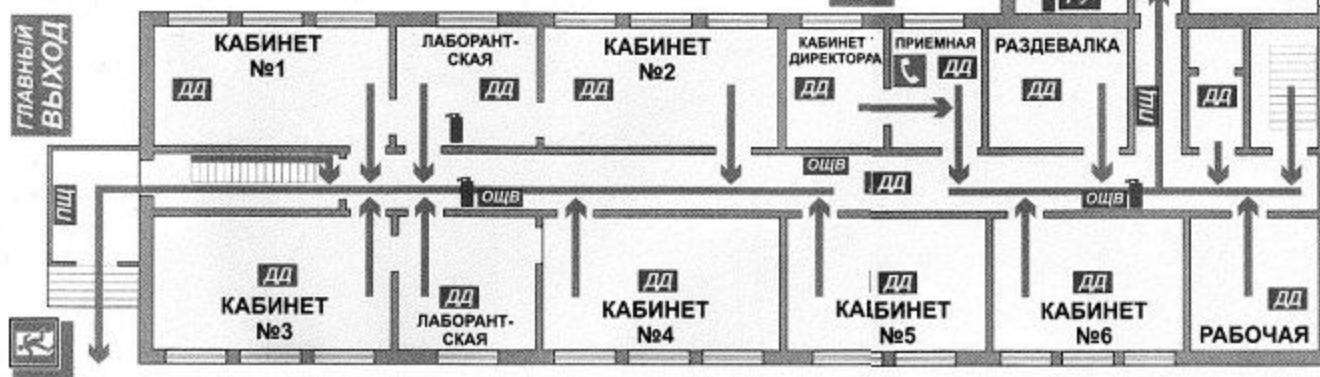
"УТВЕРЖДАЮ"

Заведующая МКОУ "Средняя
общеобразовательная школа №5 г.Киренск"

Потапова Е.А. *Потапова* М.П.

"17" *Июль* 2012 г.

Действия при пожаре - Сохраняйте спокойствие!		
	СООБЩЕНИЕ О ПОЖАРЕ	Взрослые, персонал школы
	ЭВАКУАЦИЯ ПОДЪЕЗДА	Ученики
	ОРГАНИЗАЦИЯ ПУНКТОВ РАЗМЕЩЕНИЯ	Ученики
	ТУШЕНИЕ ВОЗНИКШЕГО ПОЖАРА	Все, кто находится в здании школы
	ВСТРЕЧА ПОЖАРНЫХ ПОДЪЕЗДА	Директор или лицо его замещающее



УСЛОВНЫЕ ОБОЗНАЧЕНИЯ:

- ОСВЕТИТЕЛЬНЫЙ ЩИТ ВНУТРЕННИЙ;
- ДЫМОВЫЕ ДАТЧИКИ
- РАСПРЕДЕЛИТЕЛЬНОЕ УСТРОЙСТВО;
- ПОЖАРНЫЙ ЩИТ
- ЛЯЩИК С ПЕСКОМ;
- ТЕЛЕФОН;
- ОГнетушитель;
- ПУЛЬТ УПРАВЛЕНИЯ ПОЖ. СИГНАЛИЗАЦИЕЙ;
- КНОПКА ПОЖ. СИГНАЛИЗАЦИИ;
- ЕМКОСТЬ С ВОДОЙ;
- ЭВАКУАЦИОННЫЙ ВЫХОД;
- ЗАПАСНЫЙ ВЫХОД;
- ПУТИ ЭВАКУАЦИИ.

Закрывайте двери помещений где произошел пожар, убедившись, что в помещении нет людей.

В случае сильного задымления путей эвакуации, закройте двери, оставайтесь на месте. Встаньте у окна, чтобы Вас было видно в окне. Это облегчит Ваше спасение.

СОГЛАСОВАНО:

Начальник ОНД по Киренскому району
капитан внутренней службы

Гладилин Е.В. *Гладилин* М.П.

"17" *Июль* 2012 г.